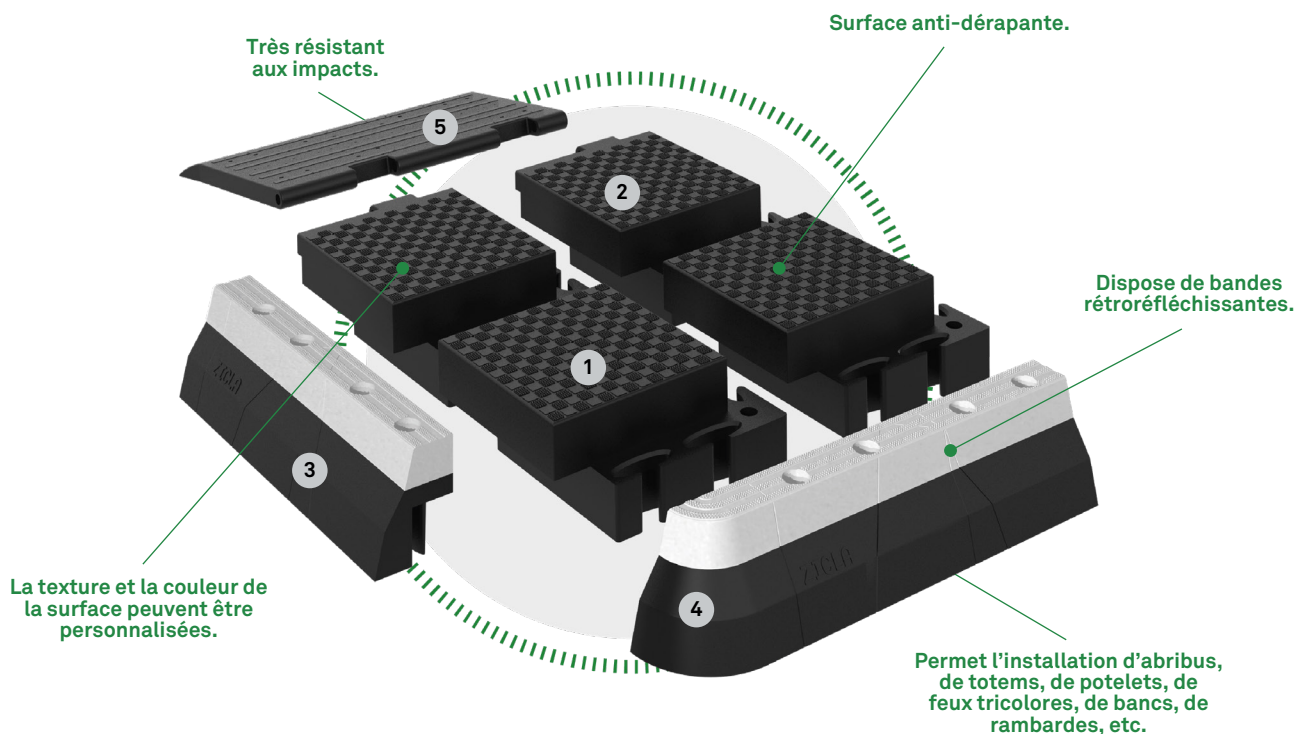




# Vectorial®

Système modulaire pour une meilleure accessibilité dans les rues.



**1 Pièce principale**  
L: 420 mm  
L: 420 mm  
h: 180 mm

🛒 10,7 kg  
🌱 8,98 kg eq CO<sub>2</sub>/un

**2 Pièce principale avec charnière**  
L: 420 mm  
L: 480 mm  
h: 180 mm

🛒 11,8 kg  
🌱 9,82 kg eq CO<sub>2</sub>/un

**3 Bordure frontale**  
L: 139 mm  
L: 700 mm  
h: 180 mm

🛒 9,94 kg  
🌱 11,85 kg eq CO<sub>2</sub>/un

**4 Bordures gauche et droite**  
L: 139 mm  
L: 839 mm  
h: 180 mm

🛒 11,2 kg  
🌱 13,03 kg eq CO<sub>2</sub>/un

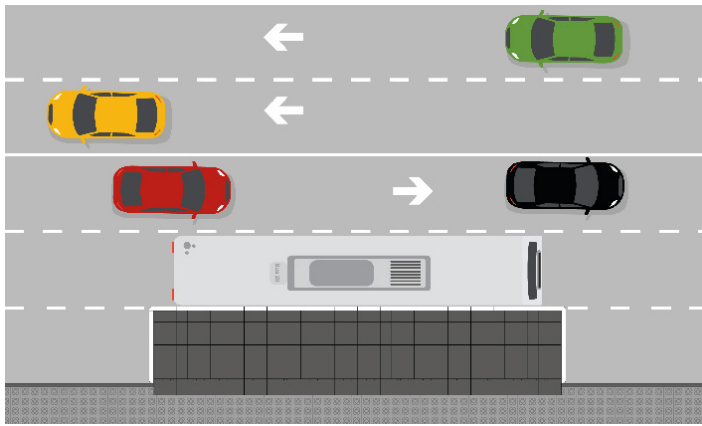
**5 Grille d'accès**  
L: 700 mm  
L: 506 mm  
h: 40 mm

🛒 18,4 kg  
🌱 31,46 kg eq CO<sub>2</sub>/un

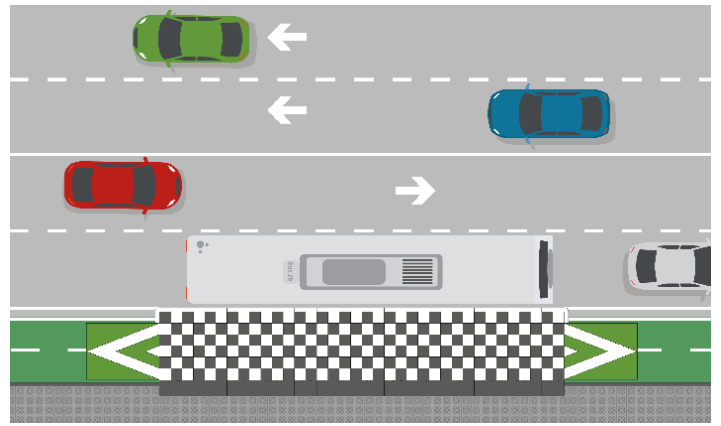
**Rampe métallique**  
L: mesure variable  
L: mesure variable

🛒 Poids variable

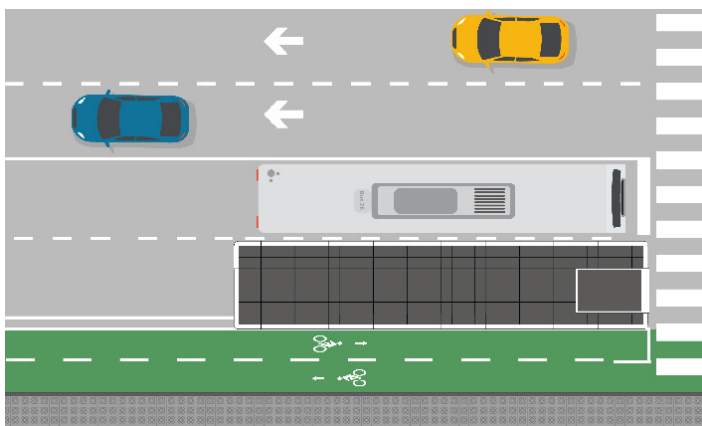
## Configurations Système Vectorial®.



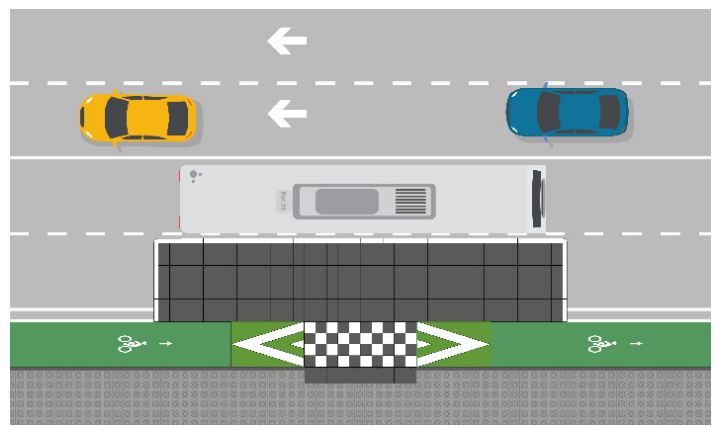
**PLATEFORME COMME PROLONGEMENT DU TROTTOIR**  
BUS DE 12m (12,87 m x 3 m).



**PLATEFORME AVEC PISTE CYCLABLE INTÉGRÉE**  
BUS DE 12m (17,5 m x 3 m).



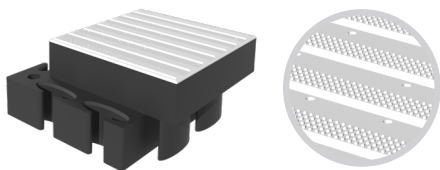
**PLATEFORME AVEC CONFIGURATION EN ÎLOT**  
BUS DE 12m (12,87 m x 2,72 m).



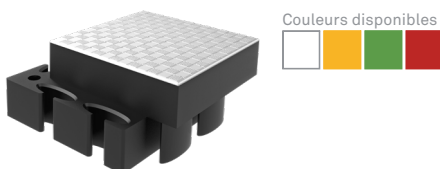
**PLATEFORME AVEC PASSERELLE D'ACCÈS ET PISTE CYCLABLE INTÉGRÉE**  
BUS DE 12m (12,87 m x 4,4 m).

## Éléments de conception universelle.

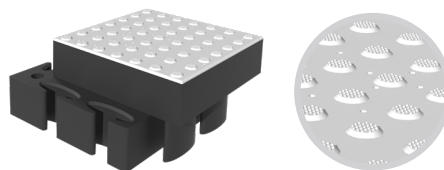
### SURFACE PODOTACTILE DIRECTIONNELLE



### PERSONNALISATION DE LA COULEUR



### SURFACE PODOTACTILE D'AVERTISSEMENT



Eventuellement, les modules principaux et les grilles d'accès au trottoir peuvent intégrer une surface podotactile ou être peintes de différentes couleurs afin d'être conformes aux normes locales.

**Fabrication.**  
UE  
**1<sup>re</sup> année de production.**  
2009

**Récompenses.**  
2011 Design pour le recyclage  


**Certifications.**  
"Design for all, good practice"  


**Écolabels.**  
DGQA  
 Garantía de calidad ambiental

**Brevet.**  
Office espagnol des brevets et des marques  
200930858

**Modèle déposé.**  
Ohim  
001757261-0001/2  
008171466-0001/2/3  
United States copyright  
Tx 7-906-875