

# Tráfico

---

**Zebra:** Separador de carril bici

**Plat\_bus:** Plataforma modular para acceso al autobús

**Reductor de velocidad**

**Eco-protect:** Protector para postes de biondas

**Pilonas**

- De caucho reciclado
- De plástico reciclado

# Zebra™

## Separador de carril bici

Separador robusto de diseño original que permite disposición variable de las bandas reflectantes (ver pág. 2) y dos posibles colocaciones sobre el terreno: paralelo u oblicuo (respecto al eje). Disponible en dos alturas.

**Plástico Reciclado**  
**100% PVC Reciclado**

**Origen:**  
**Recubrimiento plástico del cable eléctrico, persianas, tuberías...**



## Propiedades

- ▶ Alta seguridad en viales: flexible, antideslizante y amortiguador de golpes
- ▶ Gran resistencia mecánica (gracias al material y al diseño curvado) con 3 puntos de fijación al pavimento
- ▶ Alta visibilidad nocturna y diurna gracias a las bandas de pintura reflectante
- ▶ Colocación en paralelo o inclinada respecto al eje de la vía

**Certificaciones:** DGQA

Premi 2009 "Disseny per al reciclatge"

**Fabricado en:** Valencia

**Año 1ª producción:** 2008

**Valor ambiental:**

Zebra 9: 5,7 kg de CO<sub>2</sub> eq/ud (equivale a 31 km recorridos de un coche convencional)

Zebra 13: 17 kg de CO<sub>2</sub> eq/ud (equivale a 93 km recorridos por un coche convencional)



## Colocaciones (respecto al eje)



Paralelo en curva

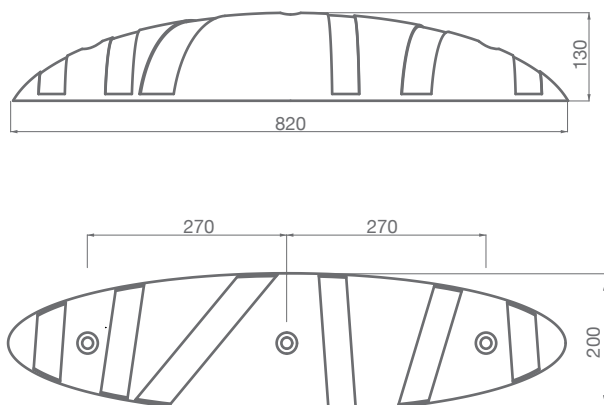


Oblicuo



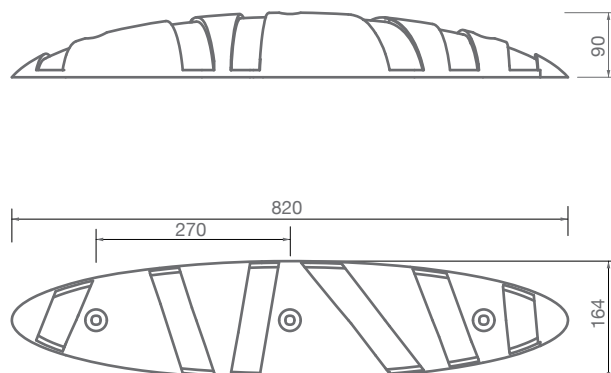
Paralelo

# Zebra 13



|              |        |
|--------------|--------|
| <b>Peso</b>  | 9 kg   |
| <b>Largo</b> | 820 mm |
| <b>Alto</b>  | 130 mm |
| <b>Ancho</b> | 200 mm |
| <b>Color</b> | Negro  |

# Zebra 9



|              |        |
|--------------|--------|
| <b>Peso</b>  | 4 kg   |
| <b>Largo</b> | 820 mm |
| <b>Alto</b>  | 90 mm  |
| <b>Ancho</b> | 164 mm |
| <b>Color</b> | Negro  |

## Colocación del Zebra

| Formas de colocación del Zebra            | Distancia recomendada entre centro y centro (m) |        |
|---|---|--------|
|   | Mínimo  | Máximo |
| Paralelo al eje de la vía                 | 1,5   | 2,5    |
| Inclinado en la relación al eje de la vía | 1,25  | 2,5    |

## Distribución de las bandas reflectantes

De las seis bandas, solo se pintan cuatro de forma aleatoria para generar una imagen dinámica que contribuya a la visibilidad.



# Plataforma\_Bus™

## Plataforma modular para acceso al autobús

Plataforma modular para acceso al autobús compuesta por piezas autoencajables, protectores exteriores de alta visibilidad y rejilla abatible para ajustarse a la acera, todo en plástico reciclado, de alta resistencia y durabilidad.

**Plástico Reciclado**  
100% PVC Reciclado

**Origen:**  
Recubrimiento plástico del cable eléctrico, persianas, tuberías...



## Propiedades

- ▶ Fácil de montar y desmontar. No necesita grúas ni maquinaria especial para el transporte: un módulo estándar cabe en un euro-palet
- ▶ Gran resistencia mecánica a impactos y pesos gracias al diseño modular absorbente de fuerzas y al sistema de anclaje al terreno
- ▶ Se adapta a las irregularidades del terreno
- ▶ Permite geometrías especiales mediante cortes en las piezas

**Certificaciones:** Distintivo de Garantía de Calidad Ambiental



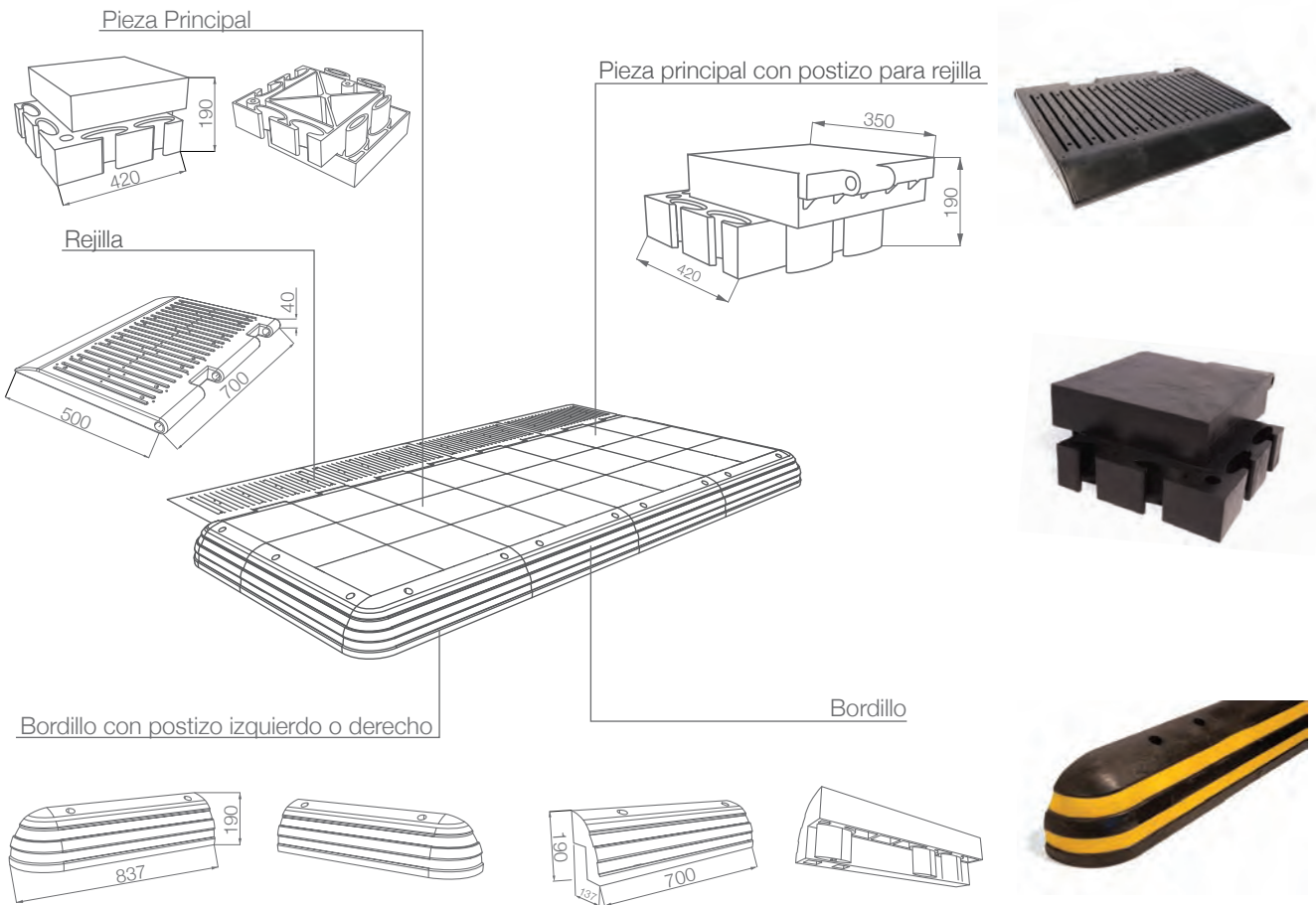
**Fabricado en:** Valencia

**Año 1ª producción:** 2009

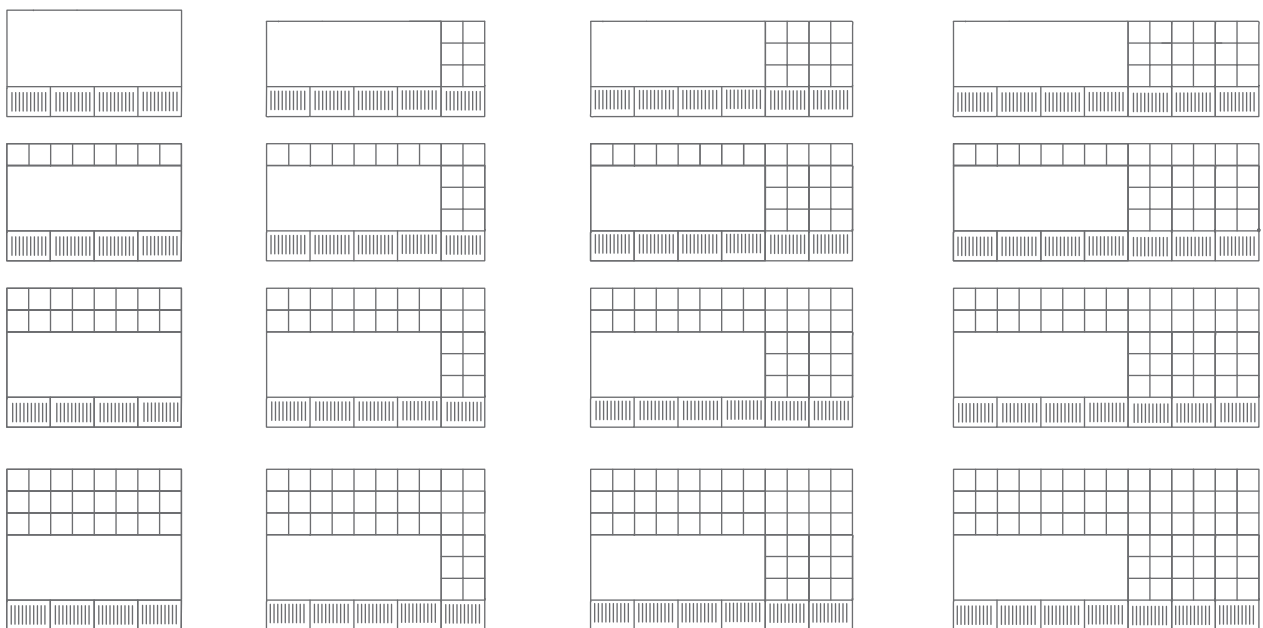
**Valor ambiental:** Evita 746 kg CO<sub>2</sub> eq/módulo estándar (equivalente a 4.125 km recorridos por un coche convencional)



# Croquis



# Ejemplos de configuración



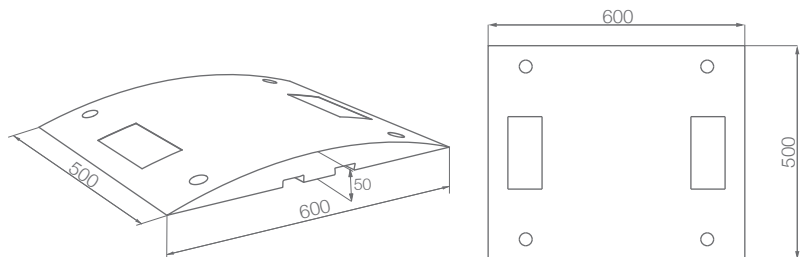
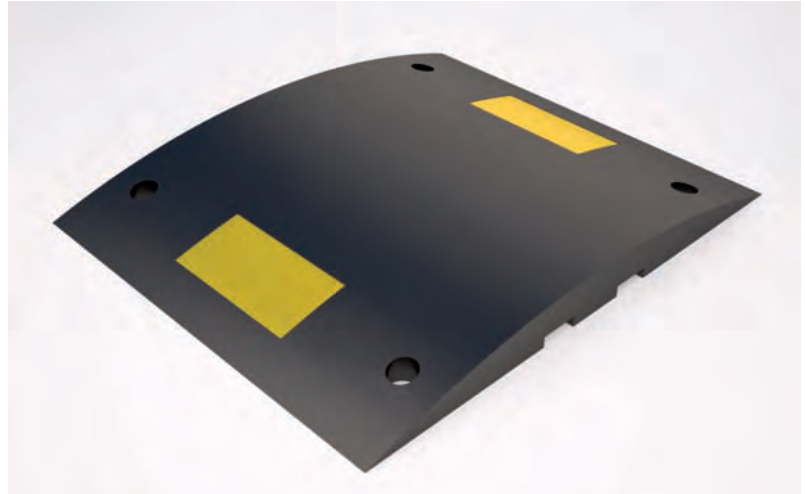
# Reductor

## Reductor de velocidad

Dispositivos elevados de 5cm de altura, formados por piezas autoencajables de caucho vulcanizado con inserciones de cinta reflectante antideslizante de color amarillo, eficaces para reducir la velocidad de los vehículos y preservar la seguridad de los peatones en zonas urbanas.

**Caucho reciclado**  
100% caucho reciclado

**Origen:**  
Neumáticos y cauchos sintéticos (EPDM)



## Propiedades

- ▶ Alta resistencia y densidad
- ▶ 4 tirafondos por pieza
- ▶ Alta visibilidad
- ▶ Permite pasar cables

**Fabricado en:** Aragón

**Año 1ª producción:** 1999

**Valor ambiental:** Evita 51 kg de CO<sub>2</sub> eq/módulo (equivalente a 261 km recorridos por un coche convencional)

| Modelos       | Largo  | Ancho  | Alto  |
|---------------|--------|--------|-------|
| Decelerador 1 | 500 mm | 400 mm | 50 mm |
| Decelerador 2 | 500 mm | 600 mm | 50 mm |
| Extremo       | 500 mm | 600 mm | 50 mm |

# Eco-Protect

## Protector para postes de biondas

Revestimiento para los postes de guardarraíles, que protegen a motoristas y ciclistas en caso de colisión.

Cubre las aristas cortantes de los postes y absorbe la energía de un impacto.

**Caucho reciclado**  
100% caucho reciclado

**Origen:**  
Neumáticos fuera de uso



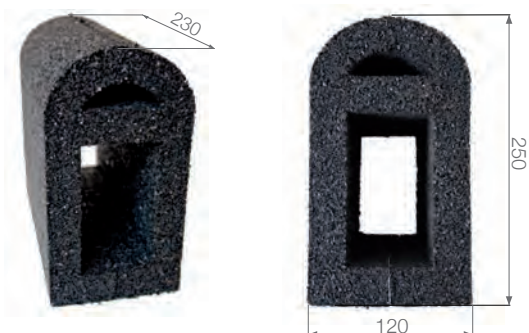
## Propiedades

- ▶ Gran capacidad de absorción a golpes de impacto
- ▶ No necesita mantenimiento
- ▶ Fácil de instalar
- ▶ Reciclado y reciclable

**Fabricado en:** Castilla León

**Año 1ª producción:** 2001

**Valor ambiental:** Evita 36 kg de CO<sub>2</sub> eq/ud (equivale a 183 km recorridos por un coche convencional)



## Características técnicas

|              |         |
|--------------|---------|
| <b>Peso</b>  | 3,15 kg |
| <b>Alto</b>  | 250 mm  |
| <b>Ancho</b> | 120 mm  |
| <b>Largo</b> | 230 mm  |
| <b>Color</b> | Negro   |

# Pilonas\_caucho

## Pilonas de caucho reciclado

Pilonas cilíndricas flexibles con anillo reflectante de color blanco, que pueden deformarse al impacto (recuperando después su forma original) absorbiendo parte de la energía del golpe y aumentando así la protección en caso de accidente.

**Caucho reciclado**  
100% caucho reciclado

**Origen:**  
Neumáticos y cauchos sintéticos (EPDM)



Modelo Barcelona

Modelo 345



## Propiedades

- ▶ Material flexible, poco agresivo frente a impactos
- ▶ Recupera la forma original tras una deformación
- ▶ Alta resistencia y durabilidad

**Fabricado en:** Aragón

**Año 1ª producción:** 2008

**Valor ambiental:** Evita 91 kg de CO<sub>2</sub> eq/kg (equivale a 69,67 km recorridos por un coche convencional)

| Modelos   | Sección   | Altura | Peso   | Instalación             |
|-----------|-----------|--------|--------|-------------------------|
| Barcelona | Ø 10 cm   | 100 cm | 8 kg   | Empotramiento           |
| 345       | Ø 15,3 cm | 36 cm  | 5,3 kg | Atornillada en 3 puntos |

# Pilonas\_plástico

## Pilonas de plástico reciclado

Pilonas de delimitación y señalización para vías públicas fabricadas con plástico reciclado.

Disponibles en 5 modelos:

**Plástico Reciclado**  
100% Poliestireno y polipropileno

Origen:  
Residuo sólido urbano y  
residuo industrial



Manchester



Octogonal



Diamante



Redonda



Cilíndrica

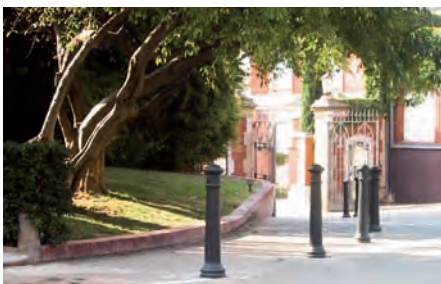
## Propiedades

- ▶ Material poco agresivo frente a impactos
- ▶ No se oxida
- ▶ Muy durable
- ▶ Alta resistencia a la intemperie y a los productos químicos

**Fabricado en:** España

**Año 1ª producción:** 1974

**Valor ambiental:** Evita 1,5 kg CO<sub>2</sub> eq/kg de plástico (equivale a 7,7 km recorridos por un coche convencional)



## Características técnicas

| Pilona        | Medida vista (recomendada) | Medida con empotramiento |
|---------------|----------------------------|--------------------------|
| 1. Manchester | 100 cm                     | 13x125 cm                |
| 2. Octogonal  | 80 cm                      | 15x130 cm                |
| 3. Diamante   | 100 cm                     | 15x140 cm                |
|               | 120 cm                     | 15x160 cm                |
| 4. Redonda    | 100 cm                     | 15x140 cm                |
| 5. Cilíndrica | 90 cm                      | 9,5x120 cm               |

